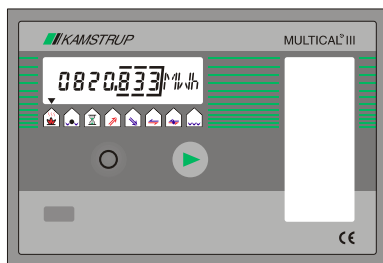


BETJENINGSVEJLEDNING FOR MULTICAL III



ENERGIMÅLING

MULTICAL III varmeenergimåler fungerer på følgende måde:

Vandmåleren registrerer, hvor mange m³(kubikmeter) fjernvarmevand, der cirkulerer gennem varmeanlægget.

2 temperaturfølere, anbragt i hhv. frem- og returløb, registrerer afkølingen i varmeanlægget, d.v.s. forskellen mellem indgangstemperaturen og udgangstemperaturen på fjernvarmevandet.

MULTICAL III beregner den forbrugte varmeenergi, ud fra mængden af fjernvarmevand og afkøling.

VISNINGER PÅ MULTICAL III

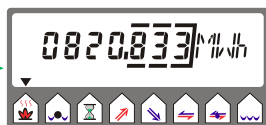
MULTICAL III viser den forbrugte varmeenergi. Når den grønne knap til højre aktiveres i 1 sek., skiftes til ny visning.

2½ min. efter sidste betjening af den grønne knap, skifter MULTICAL III automatisk til visning af forbrugt varmeenergi.

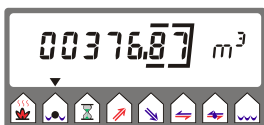
Bemærk! Pilen angiver arten af visning og yderst til højre på displayet vises måleenheden.

Den sorte knap til venstre anvendes af varmeleverandøren til at fremkalde yderligere visninger på MULTICAL III.

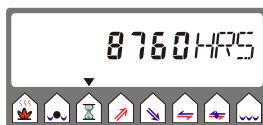




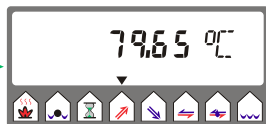
Visning af **forbrugt varmeenergi**. (Kan vises i kWh, MWh eller GJ).



Visning af **forbrugt fjernvarmevandsmængde**.



Timetællervisning, der angiver hvor mange timer måleren har været i drift siden sidste nulstilling.



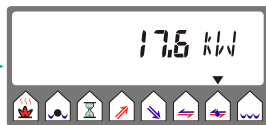
Visning af **aktuel fremløbs-temperatur**.



Visning af **aktuel returløbs-temperatur**.



Visning af **aktuel afkøling** (differenstemperatur).



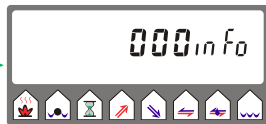
Visning af **aktuel varme-effekt**.



Visning af **spidsvarme-effekt**.



Visning af **aktuelt fjernvarmevandsforbrug**.



Visning af **informations-kode**.

Ved **F0** først til venstre i displayet kontaktes varmeleverandøren, da der kan være fejl i energimålingen.

Kontakt venligst varmeleverandøren i tilfælde af yderligere spørgsmål.