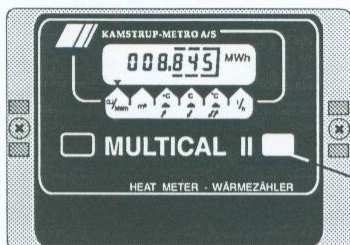


## Betjening af en MULTICAL-energimåler

3



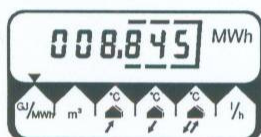
### VISNINGER PÅ MULTICAL

Alle relevante måleværdier vedrørende varmeanlæggets drift kan aflæses på MULTICAL.

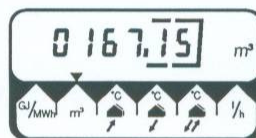
Ved et tryk på den grønne knap i ca. 1 sek. skiftes til ny visning. Ca. 2½ min. efter sidste betjening af den grønne knap, skifter MULTICAL automatisk til

visning af forbrugt (opsummeret) varmeeenergimængde (i MWh eller GJ).

**Bemærk!** ▼-pilen angiver arten af visning.



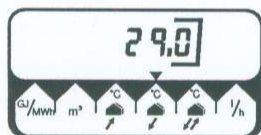
Visning af forbrugt (opsummeret) **varmemængde** i MWh eller GJ.



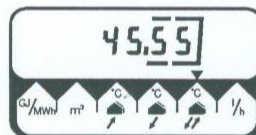
Visning af forbrugt (opsummeret) **vandmængde** i m³ (kubikmeter).



Visning af **fremløbstemperatur** i aflæsningsøjeblikket.



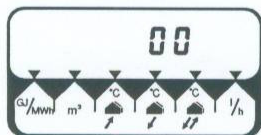
Visning af **returløbstemperatur** i aflæsningsøjeblikket.



Visning af **differenstemperatur** d.v.s. forskellen mellem frem- og returløbstemperatur i aflæsningsøjeblikket.



Visning af **øjeblikkelig vandflow** d.v.s. angivelse af, hvor mange liter fjernvarmevand, der i timen cirkulerer gennem varmeanlægget.



Visning af **informationskode**. Denne visning fortæller fjernvarmeværket om målerens tilstand.



**Timetællervisning**, der angiver, hvor mange timer måleren har været i drift siden sidste reset (nulstilling).



Hvis der fremkommer et **E** yderst til venstre i displayvisningen skal fjernvarmeværket straks kontaktes, da der kan være fejl på måleren.

vend!